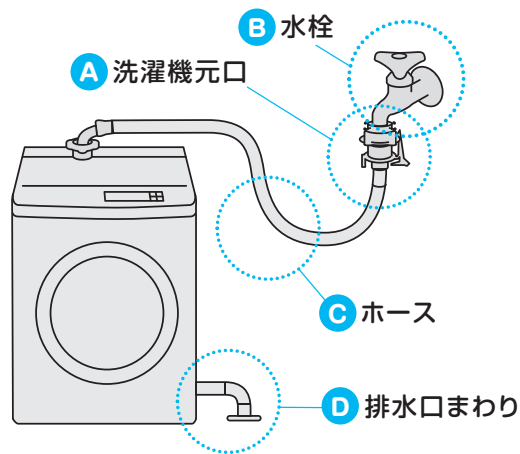
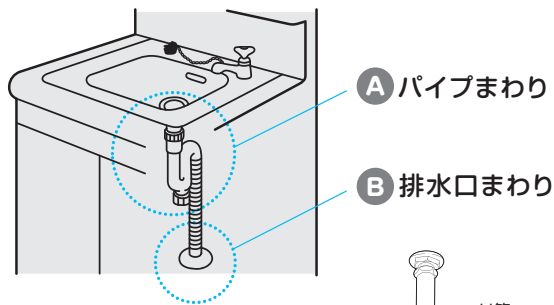


# こんなことで困ってませんか？

## 洗濯機に関するお困りごとの多い箇所



## 洗面台に関するお困りごとの多い箇所



U管の中には水がたまっています。  
シンク下の部品取替をする場合は、  
バケツなどをご用意ください。



洗濯機

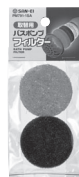
ムダなく、もっと便利に!!

## お風呂の水を洗濯に利用する

市販のポンプに取付けて使用できます。



風呂水給水ホース  
PT171-880-3/4/5



バスポンプフィルター  
PM791-1SA



バスポンプフィルター  
PM7910

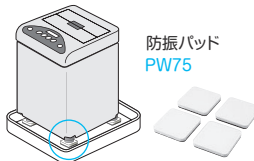
## 洗濯機まわりをきれいに保つアイテム

床をぬらすことなく  
きれいに使える



洗濯機用トレイ  
(全自動)  
PH5450-560

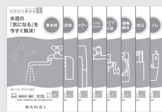
振動を抑え、  
洗濯機のズレを防ぐ



防振パッド  
PW75

## 水まわり解決帖 ラインナップ

全8種類



水まわりの疑問を解決

特別編2種類



動画で見る  
修理・交換のコツ



節水&節約の  
ワザ

SANEI 株式会社

〒537-0023 大阪市東成区玉津1丁目12番29号  
お問合せ先 ☎ 0120-06-9721



4 973987 229305

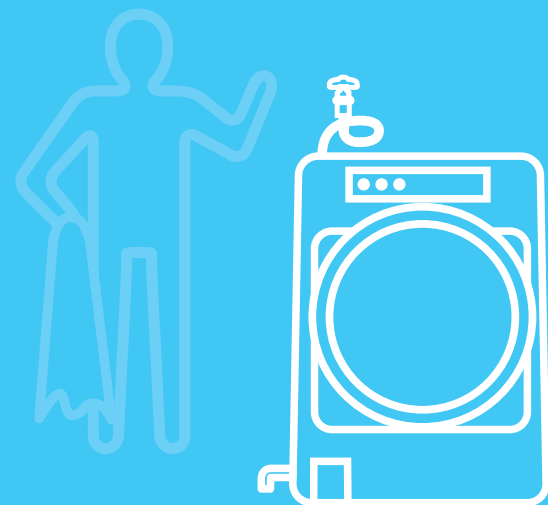
Z20-AA6

BAL

水まわり解決帖 6

洗濯機・洗面台の  
水まわりの  
トラブル解決!

洗濯機  
洗面台



●スマホ・WEBで解決



水まわり 解決

検索



<https://kaiketsu.sanei.ltd>

SANEI

# 洗濯機や洗面所の水まわり、あらゆるお困りごととも部品交換で簡単に解決できます。

## 洗濯機の水まわり

### 洗濯機に関する主なお困りごと

部品をなくしてしまった! → **A C D**

引っ越しや洗濯機の交換時によくあるトラブル!

洗濯機用の水栓に交換したい! → **B**

配管が低い場合や、洗濯機へ分水したい時に!

ホースが傷んできた! → **C**

ホースが蛇口に届かない時などもホースを交換!

## 洗面台の水まわり

### 洗面台に関する主なお困りごと

洗面台の排水の種類がわからない

排水パイプにはいろいろな種類があります。  
自分の家にあったタイプを選択しましょう!

パイプから水もれしている → **A**

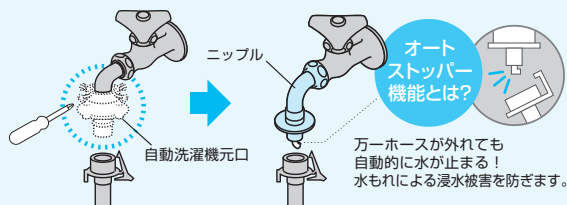
洗面の排水パイプのしくみを知って  
水もれ箇所のパッキンや部品を交換しましょう!

排水のニオイが気になる。 → **B**

パイプと排水口のすき間をふさぐことで  
排水のニオイを軽減させましょう!

### 洗濯機の水まわり

#### A ビス止め不要のニップルで簡単取付け



洗濯機用L型ニップル  
PY121-4TVX-16

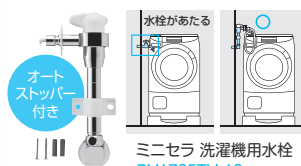


3種類の水栓に対応する  
マルチタイプ  
洗濯機用ニップル  
PY1230-40TVX

※給水栓の種類に合ったニップルをお選びください。

#### B 水栓本体を洗濯機用にまるごと交換

配管が洗濯機より低い時!



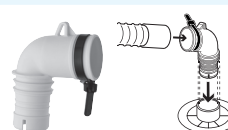
分岐して洗濯機用に!



#### C ホースの交換・延長 D 排水口をつなぐ



自動洗濯機給水ホース  
PT17-1 (延長する場合はPT17-2)



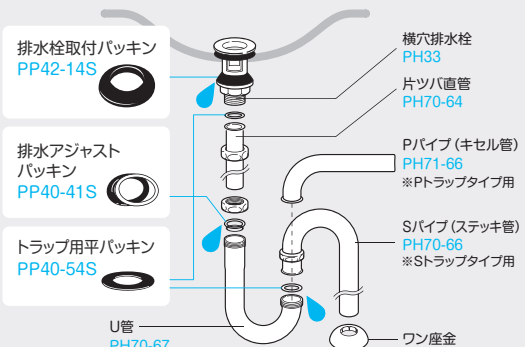
洗濯機排水トラップエルボ  
PH5543F

### 洗面台の水まわり

#### 排水パイプの種類



#### A 水もれしている箇所のパッキンを交換



多少の水もれなら  
テープで補修



#### B 排水のニオイに



さらに詳しい情報はWEBサイトをご覧ください!!

水まわり 解決 検索