

もっと

パイプ交換・分岐で 便利に!

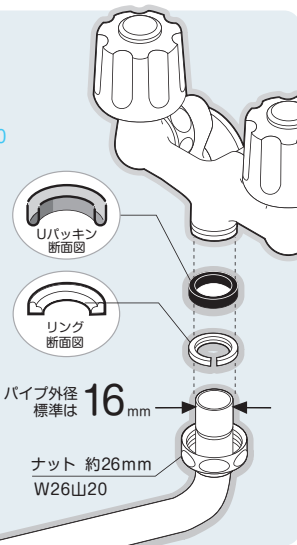
まずはパイプの交換方法を知ろう!

スパナ1本で OK!



取替え手順

- 1 ナットをゆるめる。
- 2 古いパイプをはずす。
- 3 Uパッキンを先に本体に取付け、
- 4 リング、新しいパイプを取付ける。



⚠ Uパッキンは、溝を本体側にして取り付ける。右のイラストのように下から取付ける場合は溝が上、上から取付ける場合は溝が下になります。
* リングを忘れないようにしましょう。

分岐をすれば、いろいろ便利!

- 自動洗濯機
- 浄水器
- 庭の水まき
- 食器洗い機
- イオン水生成器
- 洗車 など



ジョイントをつければ
洗濯機の水栓に散水ホースが
つながれます!

- ホースナット付ジョイント PT17-4F (散水ホース 内径12~15mm用)
- スリムホースジョイント PT17-40F (散水ホース 内径7.5~9mm用)

● ベランダなど水道のない所に水を出したい時に

太いパイプでもおまかせ!

SANEIのパイプは、ほとんどのメーカーに取付けできます。

SANEI/TOTO/LIXIL(INAX)/KVK/MYM/KAKUDAI/TBC/YUKO、他 (TOTO製品一部の差し込み式には専用タイプをご使用ください。)

パイプ外径 <標準>

一般家庭用は、ほとんどこの径です。

(呼び13)

16mm (原寸)



ナットのネジサイズ 約26mm W26 山20

本体



パイプ

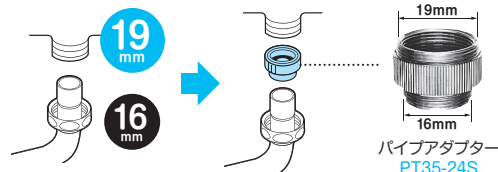
パイプ外径 <大口径>

19mm (原寸)



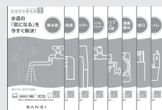
ナットのネジサイズ 約30mm W30 山20

大口径の水栓でもパイプアダプターをつければ種類が豊富な16mmパイプが取付けできます。



水まわり解決帖 ラインナップ

全8種類



水まわりの疑問を解決

特別編2種類



動画で見る 修理・交換のコツ
節水&節約のワザ

SANEI 株式会社

〒537-0023 大阪市東成区玉津1丁目12番29号
お問合せ ☎ 0120-06-9721

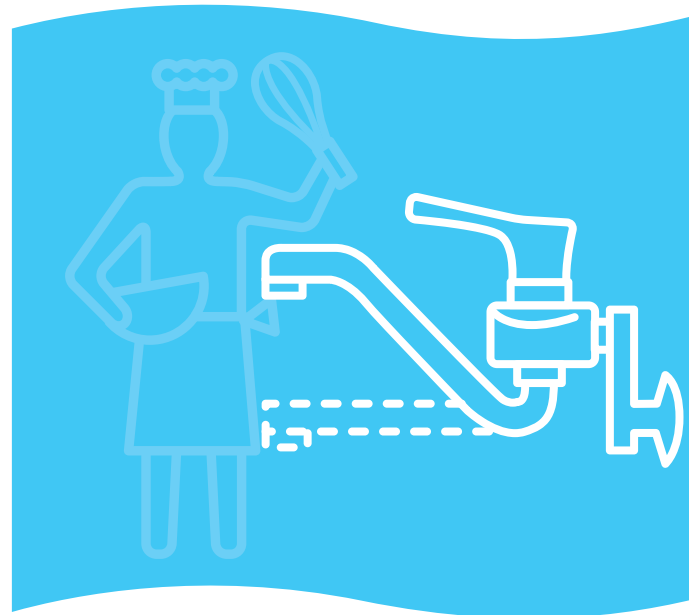


4 973987 229299

Z20-A A5

BAL

水の出る位置を
変えたら
こんなに便利!



● スマホ・WEBで解決



水まわり 解決

検索

<https://kaiketsu.sanei.ltd>



SANEI

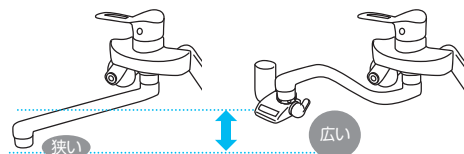
「出す位置」を変えれば、もっと使いやすくなります。

買替え目安
使用状況により変わります

パイプ本体：使用から約5年
パッキン類：使用から約5年

パイプの高さ

シンクを広く使いたい!



- 大きなナベを使いたい
- 蛇口の先に浄水器を付けたい

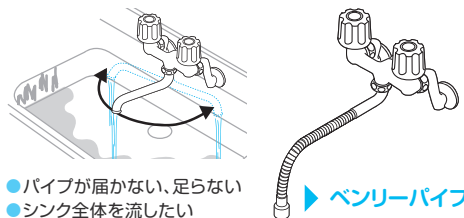
▶ 上向きパイプに交換

お料理・洗い物の用途に合わせて、高さを自由に 選べるラインナップが整っています。

<p>浄水器専用</p> <p>約110mm UP</p> <p>浄水器用パイプ PA165-60X-16</p>	<p>泡沫浄水器</p> <p>約130mm UP</p> <p>泡沫上向き自在パイプ PA16JH-60X-16</p>	<p>浄水器</p> <p>約70mm UP</p> <p>上向き角吐水口 PA1610-60X2-16</p>	<p>浄水器</p> <p>約220mm UP</p> <p>ツル首自在パイプ PA16J-60X-16</p>	<p>取替えるだけで 年間節約金額 ¥9,900*</p> <p>節水用のパイプもあります</p> <p>節水自在パイプ PA10G-60X-16</p> <p><small>*年間節約金額(上・下水代+ガス代)… 省エネアプローチブックより試算(2011年9月現在)</small></p>
---------------------------------------------------------------	-------------------------------------------------------------------	--------------------------------------------------------------	--------------------------------------------------------------	--------------------------------------------------------------------------------------------------------------------------------------------------------------------

パイプの長さ

シンクの端まで水が届くようにしたい!



- パイプが届かない、足らない
- シンク全体を流したい

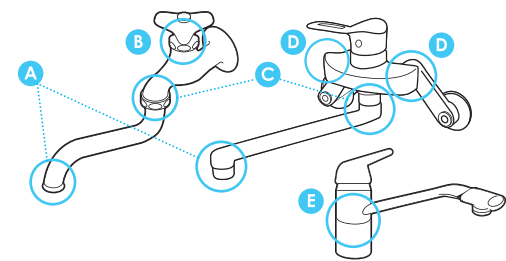
▶ ベンリーパイプに交換

広いシンクも端から端までたっぷり活用。洗い物 作業もカンタンに!

<p>上向き・下向きでも使用可</p> <p>長さ 240/300/400</p> <p>ベンリー自在パイプ</p>	<p>長さ 300/400</p> <p>ベンリー直パイプ</p> <p>長さ400</p> <p>PA18A-76X4-16 PA286A-76X4-16</p>	<p>上向き・下向きでも使用可</p> <p>伸縮自在パイプ PA14A-65X-16</p>	<p>使いたいときに伸びる</p> <p>長さ200 長さ323</p>
------------------------------------------------------------	----------------------------------------------------------------------------------------	-------------------------------------------------	------------------------------------------

水道を分岐

一つの水栓から水道を分岐したい!



- A パイプの先
- B ハンドルの根元
- C パイプの根元
- D 偏心管と本体の間
- E ワンホール混合栓の分岐

分岐場所に合わせた部品があります。

<p>A</p> <p>パイプの先から分岐</p> <p>2方向への同時送水不可 切替コック PU6-66F-13</p>	<p>B</p> <p>ハンドルの根元から分岐</p> <p>上部分岐 PB585-13</p>	<p>C</p> <p>パイプの根元から分岐</p> <p>2方向への同時送水不可 分岐バルブ PB520-13</p>	<p>D</p> <p>偏心管と本体の間</p> <p>分岐ソケット PB515S</p>	<p>E</p> <p>ワンホール混合栓の分岐</p> <p>シングル混合栓用 分岐アダプター</p> <p><small>*混合栓と部品の適合をお確かめください。 *取付けの際には説明書をお読みください。</small></p>
-----------------------------------------------------------------------	------------------------------------------------------	----------------------------------------------------------------------	---------------------------------------------------	-----------------------------------------------------------------------------------------------------------------------------

さらに詳しい情報はWEBサイトをご覧ください!!

▶ 水まわり 解決 検索