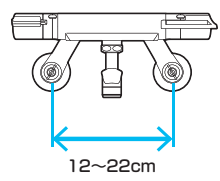


を確かめましょう!

Step 2 取り付けサイズを確認

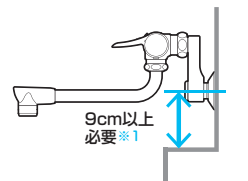
サイズは目安です。商品によって若干異なるのでご注意ください。

●配管と配管の距離

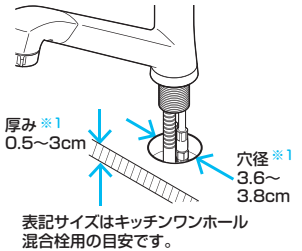


壁配管の給水ネジはJIS規格で国内メーカー共通です。

●配管から台まで偏心管が干渉しないか

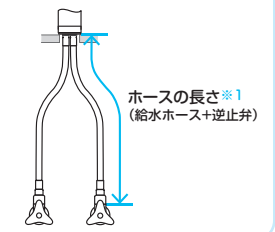


●取付台の厚みと穴径

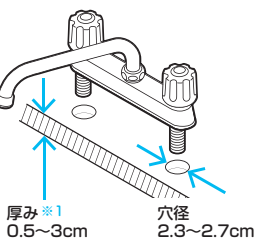


表記サイズはキッチンワンホール混合栓用の目安です。

●取付穴から給水栓までの長さ

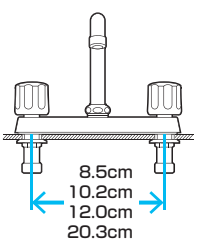


●取付台の厚みと穴径



*1 サイズが合わない場合、別途アダプターで対応できる場合があります。詳しくはWEBで!

●取付穴と穴の距離

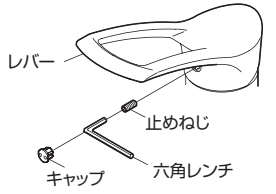


シングルレバーの水漏修理

パイプ先、レバー下からの水もれ修理方法

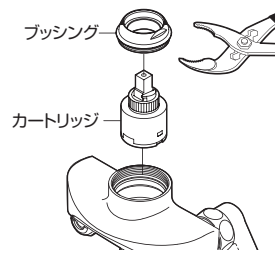


1 止水栓を閉めて、水が出ない事を確認しシングルレバーをはずします。



キャップをはずして、六角レンチで止めねじをはずします。

2 プッシングをはずしてカートリッジを交換します。

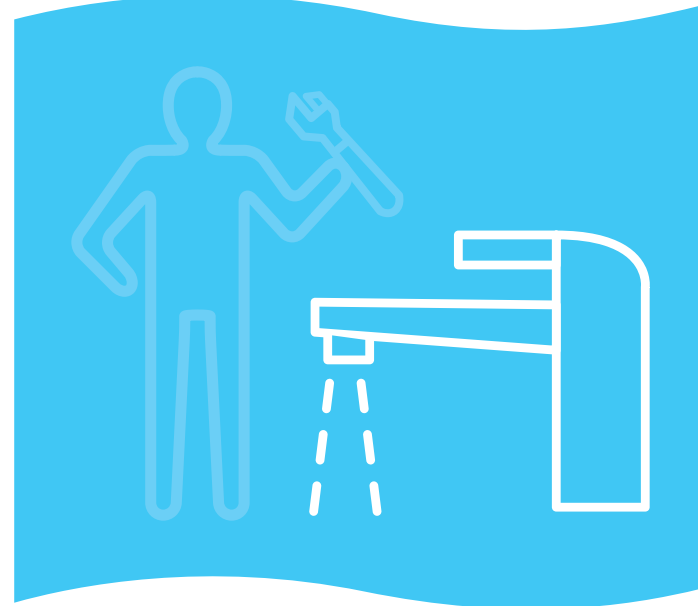


プライヤーなどの工具でプッシングをはずして、カートリッジを交換します。

*カートリッジおよびカートリッジ交換方法はメーカー・機種によって異なります。メーカー純正品をお求めください。

水まわり解決帖 2

水栓交換で、今よりもっと快適に!



●スマホ・WEBで解決

水まわり 解決 検索 <https://kaiketsu.sanei.lt>



水まわり解決帖 ラインナップ

<p>全8種類</p> <p>水まわりの疑問を解決</p>	<p>特別編2種類</p> <p>動画で見る修理・交換のコツ 節水&節約のワザ</p>
-------------------------------	---

SANEI 株式会社
〒537-0023 大阪市東成区玉津1丁目12番29号
お問合せ先 ☎ 0120-06-9721



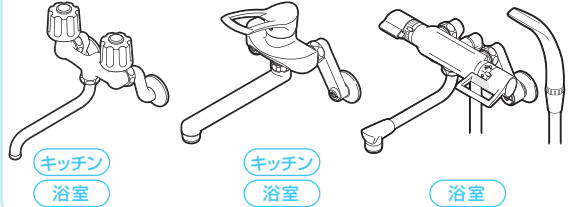
SANEI

まずは、あなたのお家の水栓

Step 1 水栓のタイプを確認

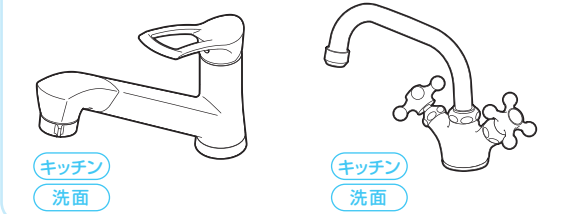
壁付けタイプ

ツーバルブ混合栓 シングルレバー混合栓 サーモシャワー混合栓



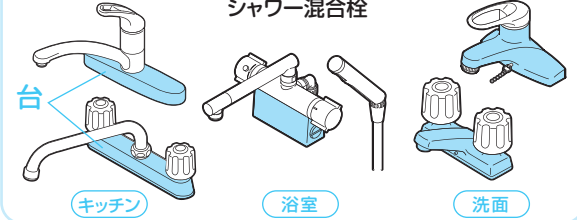
台付けタイプ(1穴)

シングルワンホール混合栓 ツーバルブワンホール混合栓



台付けタイプ(2穴)

台付混合栓 サーモデッキシャワー混合栓 洗面混合栓



交換目安

水栓の寿命と交換

こんな症状ありませんか??



水栓付近が濡れている

レバーや本体がガタつく

水の出が悪くなる

パッキン・部品交換で修理可能かもしれません。

レバーや、本体のネジが緩んでいませんか?

吐水口にゴミが詰まっていますか?

それでも改善されなければ・・・
水栓の交換時期のサインかもしれません。

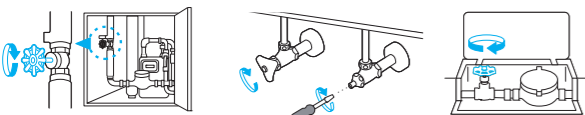
水栓金具の交換時期の目安

水栓本体の交換目安は約 **10** 年
カートリッジの交換目安は 約 **5** 年

パッキンなどの摩耗劣化部品は3～5年が交換時期の目安です。

部品のメーカー供給は、商品廃番から10年です。

作業を始める前に、必ず止水栓を閉めましょう。



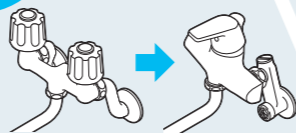
マンションなどの中高層住宅の止水栓ボックス
カウンター下の止水栓
ハンドル式
※止水栓がどこにあるかわからない場合は、水道局にお問い合わせください。

基本的な交換方法

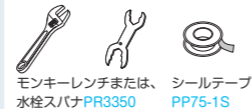
水栓全体を交換すれば機能性UP!

作業を始める前に、必ず止水栓を閉めましょう。
作業後、止水栓を開けた時、水もれがないかチェックしましょう。

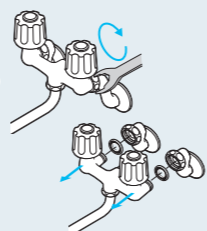
壁付けタイプ



取替えに必要な工具



1 古い本体をはずす



2 偏心管をはずし配管を掃除する

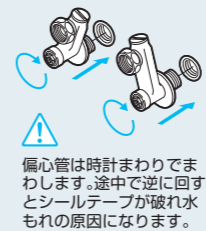


3 シールテープを巻く



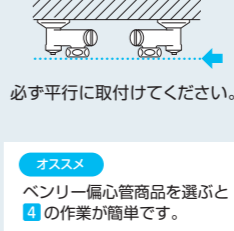
新しい偏心管にシールテープを時計回りに6～7回引張りながら巻く。

4 偏心管をつける



偏心管は時計まわりでまわします。途中で逆に回すとシールテープが破れ水もれの原因になります。

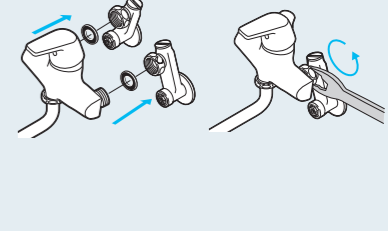
5 本体をつける



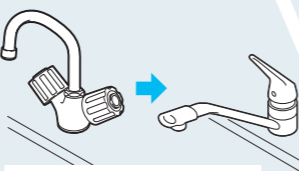
必ず平行に取付けてください。

オススメ
ベンリー偏心管商品を選ぶと4の作業が簡単です。

6 ナットを締める



台付け(1穴)タイプ

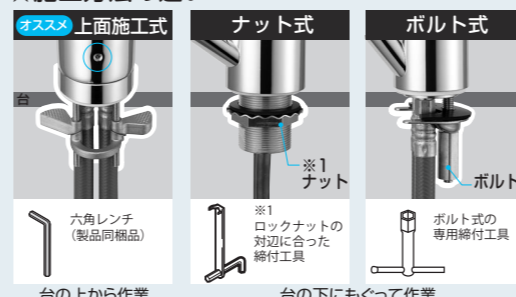


取替えに必要な工具



注意：施工の種類によって必要な工具が違います。

★施工方法の違い

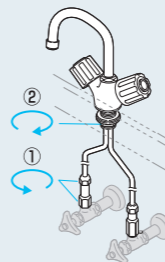


六角レンチ (製品同梱品)
台の上から作業

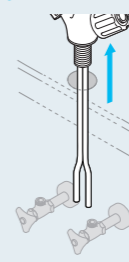
※1 ロックナット
の対辺に合った締付工具
台の下にもくって作業

ボルト式の専用締付工具

1 給水管をはずす

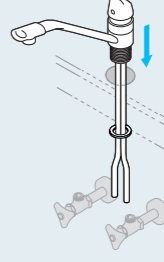


2 古い本体をはずす

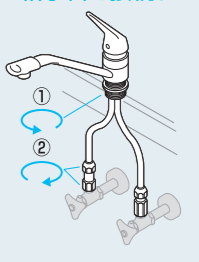


台の下の接続部品ははずします。

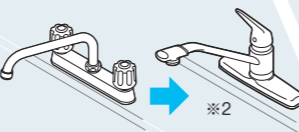
3 新しい本体をつける



4 逆止弁をつけ給水管を接続する



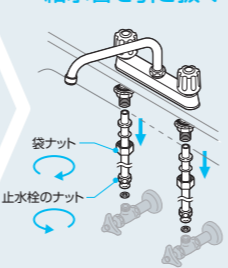
台付け(2穴)タイプ



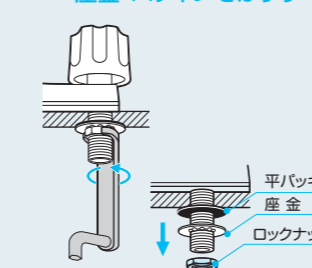
取替えに必要な工具



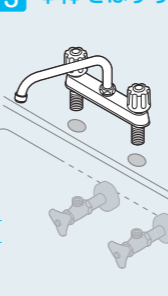
1 袋ナットをゆるめ、給水管を引き抜く



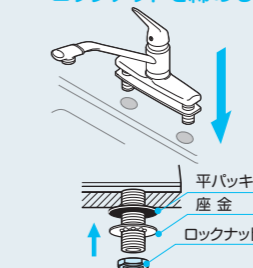
2 ロックナットをゆるめ、座金・パッキンをはずす



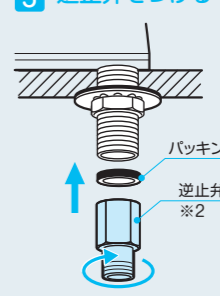
3 本体をはずす



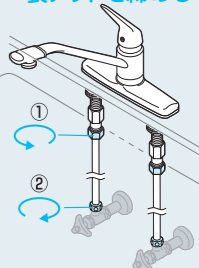
4 本体を入れて、ロックナットを締める



5 逆止弁をつける



6 給水管を付けて、袋ナットを締める



※1 ロックナットにはサイズがあります。サイズの種類がある立水栓締付工具セット[R3510S]が便利です。

※2 ツーバルブ混合栓からシングル混合栓に交換する場合、給水管は逆止弁の長さ分短くカットするか、短い給水管を購入してください。